

TERAS ÇATI LEVHASI

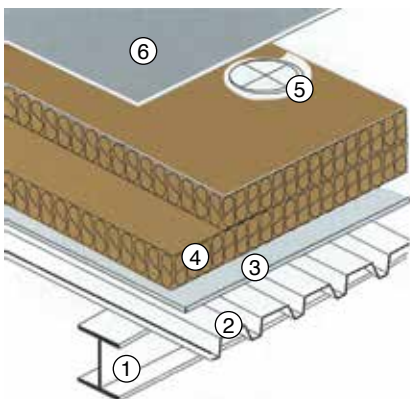
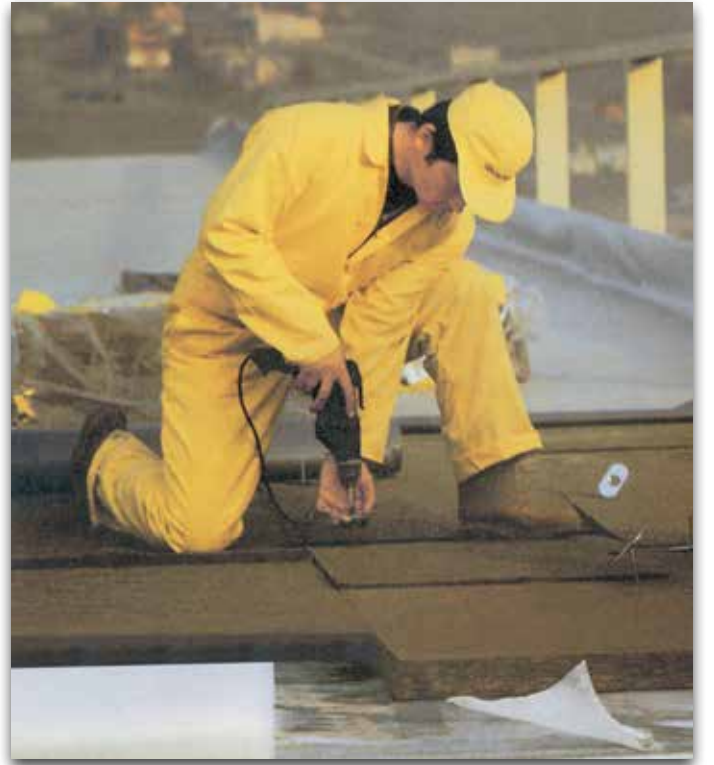


Her iki yüzeyi kaplamasız taşıyıcı levha olup, her çeşit ve eğimdeki teras çatılarda ısı, ses yalıtımı ve yangın güvenliği amacıyla kullanılır.

Uygulama

İzocam Taşıyıcı Teras Çatı Levhaları, su yalıtımının altında ısı, ses yalıtımı ve yangın güvenliği amacıyla kullanılır. Trapez metal örtü çatı kaplaması üzerine, buhar kesici olarak 1 kat naylon örtü serilerek ek yerleri 10 cm bindirilir ve yapıştırılır. Buhar kesici katmanının üzerine, ısı yalıtım kalınlığına göre, tek veya iki kat İzocam Taşıyıcı Teras Çatı Levhası, geniş pullu dübellere trapez metal örtüye tespit edilerek yerleştirilir, iki kat uygulamada, levha ek yerlerinin şaşırtılması tavsiye edilir. Bunun üzerine, su yalıtım membranı (bitümlü membran, pvc, tpo vb.) uygulanır.

Kalınlık (cm)	Genişlik x Uzunluk (cm)	Paket (m ²)
3	60 x 120	5,76
4	60 x 120	4,32
5	60 x 120	3,60
6	60 x 120	2,88
8	60 x 120	1,50
10	60 x 120	1,44
12	60 x 120	1,44



- 1 Taşıyıcı sistem
- 2 İzocam Tekiz Trapez
- 3 Buhar kesici
- 4 Teras Çatı Levhası
- 5 Tespit elemanı
- 6 Su yalıtımı

- Isı yalıtımı
- Yangın güvenliği
- Ses yalıtımı
- Kolay uygulama
- Farklı ebatlarda üretim



İzocam Teras Çatı Levhası

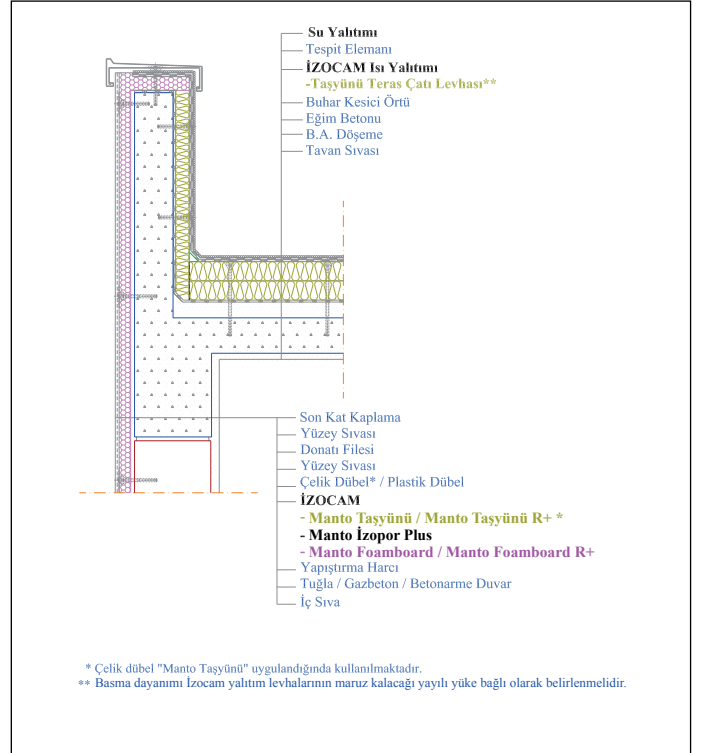
Özellikler	Sembol	Birim	Tanım								Tolerans	Standart
Malzeme	-	-	Taşyünü								-	TS EN 13162
Genişlik	b	mm	600								+/-1,5%	TS EN 822
Uzunluk	l	mm	1200								+/-2%	TS EN 822
Kaplama	-	-	Kaplamasız								-	-
Kalınlık	Kaplamasız	d	mm	30	40	50	60	80	100	120	T3*	TS EN 823
Yangına Tepki Sınıfı	-	-	A1								-	TS EN 13501-1
Isıl İletkenlik Beyan Değeri (10 °C)	λ_D	W/mK	0,040								-	TS EN 12667 / 12939
Isı İletim Direnci	R_D	m ² .K/W	0,75	1,00	1,25	1,50	2	2,50	3	-	TS EN 13162	
Su Buharı Difüzyon Direnci **	μ	-	1								-	TS EN 12086
Basma Dayanımı	σ_{10}	kPa	25	40	50	50	70	80	90	-	TS EN 826	
Kısmi Daldırma ile Kısa Süreli Su Absorpsiyonu	W_p	kg/m ²	azami 1								-	TS EN 1609
Kısmi Daldırma ile Uzun Süreli Su Absorpsiyonu	W_{ip}	kg/m ²	azami 3								-	TS EN 12087
Ambalaj Malzemesi	-	-	PE Film								-	-
Diğer Bilgiler	Sarı, siyah camtülü ve al-folyo kaplı olarak da üretilmektedir.											

* T3:-3% veya -3mm; +10% veya +10mm.Eksi toleransta mutlak olarak büyük değer artı toleransta mutlak olarak küçük değer alınır.

** Mineral yünler için teknik literatürden alınan değerdir.

Yükleme, Tahliye, Nakliye ve Depolama ile ilgili hatırlatmalar;

- Yağışlı havada kapalı alanda yapılmalı.
- İki kişi tarafından yüklenmeli ve boşaltılmalı.
- Yakın mesafelere sevk edilirken bile mutlaka branda örtülmeli.
- Paletle üst üste istifleme yapılmamalı.
- Dikine konulmamalı.
- Malın üstüne basılmamalı, basamak yapılmamalı.
- Ambalajından çekilerek tutulmamalı.
- 10'arlı torba paketlerle üst üste en çok 6 sıra gelmeli.
- Halat çekmeden önce, kenarlara halatın altına gelecek şekilde boyutları en az 50x20 cm olan sert karton konulmalı.
- Depolama alanı yağmur, su baskını vb. durumlarında ıslanmayacak şekilde olmalı, kapalı alan tercih edilmeli.
- Levha torbaları, özellikle köşeleri yere önce çarpacak şekilde atılmamalı, tüm ürünler yere yavaşça bırakılmalı.



* Çelik dübel "Manto Taşyünü" uygulandığında kullanılmaktadır.

** Basma dayanımı İzocam yalıtım levhalarının maruz kalacağı yayılı yüke bağlı olarak belirlenmelidir.