

FOAMBOARD

1500 P - 2000 P - 2500 P - 3000 P - 3500 P

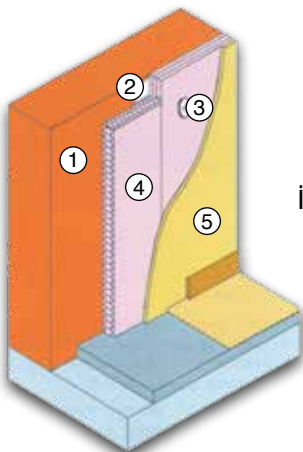


Foamboard ısı yalıtım levhaları, yüksek ısı yalıtım özelliği ve buhar difüzyon direnci sayesinde dış duvarların içten yalıtımı için kullanılabilen yüzeyi pürüzlü ekstrüde polistiren levhalardır.

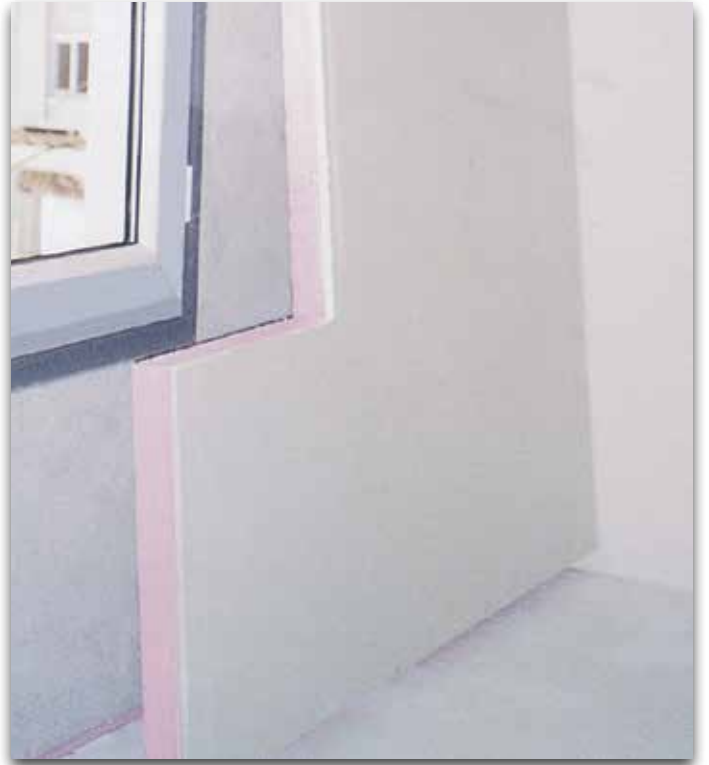
Uygulama

Dış duvarların içten yalıtımında, sıvalı ve kuru siva olmak üzere iki farklı sistem kullanılmaktadır. Sıvalı sistemlerde Foamboard levhalar, çimento bazlı yapıştırma harcı ile iç duvar yüzeyine ek yerleri tam intibak edecek şekilde yapıştırılır. Ek yerine fire bandı yapıştırıldıktan sonra alçı siva yapılarak uygulama tamamlanır. Kuru siva sisteminde, bir yüzü 1,25 cm kalınlıkta alçı plaka kaplı Foamboard levhalar, çimento bazlı yapıştırma harcı ile duvara yapıştırılır. Yapıştırma öncesinde duvar yüzeyi pürüzlerden arındırılmalıdır. Yapıştırma harcı levhaların kenarına, ortasına, cephedeki açıklıkların çevresi boyunca, tavan ve döşeme birleşimlerinde kesintisiz olmalıdır. Levhalar yapıştırıldıktan sonra standart alçı plaka birleşim ve bitiş teknikleri ile uygulama tamamlanır. Dış duvarların içten yalıtımında, döşemelerin, kolon, giriş ve perdelerin dış duvara bağlandığı kısımlarda meydana gelen ısı köprülerini ortadan kaldıracak önlemler alınmalıdır.

Kalınlık (cm)	Genişlik x Uzunluk (cm)		Paket (m ²)	
2,5	60 x 125	60 x 120	12,00	11,52
3	60 x 125	60 x 120	10,50	10,08
4	60 x 125	60 x 120	7,50	7,20
5	60 x 125	60 x 120	6,00	5,76
6	60 x 125		5,25	
7	60 x 125		4,50	
8	60 x 125		3,75	
9	60 x 125		3,00	
10	60 x 125		3,00	
12	60 x 125		2,25	
15	60 x 125		1,50	



- Dış duvar ①
Yapıştırma harcı ②
Plastik dübel ③
Foamboard ④
İç Siva veya Alçı Plaka ⑤



- Yüksek ısı yalıtımı
- Kolay uygulama
- Farklı ebatlarda üretim
- Bünyesine su almaz



İzocam Foamboard 1500 P - 2000 P - 2500 P - 3000 P - 3500 P

Özellikler	Sembol	Birim	Tanım								Tolerans	Standart		
Malzeme	-	-	Ekstrüde Polistiren Levha								-	TS EN 13164		
Kenar Profili	-	-	Kare, Lambalı								-	-		
Yüzey Şekli	-	-	Pürüzlü								-	-		
Malzeme Tipi	-	-	1500 P	2000 P	2500 P	3000 P	3500 P				-	-		
Basma Dayanımı (%10 deformasyonda)	σ_{10}	kPa	min. 150	min. 200	min. 250	min. 300	min. 350	CS(10/Y) 150 200 - 250 - 300			TS EN 826			
Yüzeyle Dik Çekme Dayanımı	TR	kPa	min. 200	min. 200	min. 400	min. 400	min. 600	TR200 - TR400 TR 600			TS EN 1607			
Su Buharı Difüzyon Direnci Katsayısı	MU	-	80	80	100	100	100	MU80 - MU100			TS EN 12086			
Genişlik	b	mm	600								± 8 mm	TS EN 822		
Uzunluk	l	mm	1200 * - 1250								± 8 mm	TS EN 822		
Gönyeden Sapma	S_b	mm/m	max. 5								-	TS EN 824		
Yüzey Düzlüğü	S_{max}	mm/m	max. 6								-	TS EN 825		
Kalınlık	1500 P	d	mm	25	30	40	50	-	-	-	-	T1 **	TS EN 823	
	2000 P			-	-	40	50	60	70	80	90			-
	2500 P			-	-	40	50	60	70	80	90			-
	3000 P			-	-	40	50	60	70	80	90			-
	3500 P			-	-	40	50	60	70	80	90			120
Yangına Tepki Sınıfı	-	-	E								-	TS EN 13501-1		
Isı İletim Direnci	R_D	m ² .K/W	0,70	0,85	1,10	1,40	1,70	2,00	2,25	2,55	3,40	-	TS EN 13164	
Isıl İletkenlik Beyan Değeri (10 °C)	λ_D	W/m.K	0,035								-	TS EN 13164		
Donma - Çözülme Dayanımı	FTCD	%	max. 2								FTCD ₂	TS EN 12091		
Belirtilen Sıcaklık ve Nem Şartları altında Boyut Kararlılığı	$\Delta\epsilon_p, \Delta\epsilon_b, \Delta\epsilon_d$	%	max. 5 ***								DS (70,90)	TS EN 1604		
Belirtilen Basma Yükü ve Sıcaklık Şartları altında Deformasyon	ϵ_t	%	max. 5 ****								DLT(1)5 DLT(2)5	TS EN 1605		
Tam Daldırmayla Uzun Sürede Su Absorpsiyonu	W_{it}	%	max. 0,7								WL(T)0,7	TS EN 12087		
Difüzyon ile Uzun Süreli Su Emme	W_{dv}	%	max. 5								WD(V)5	TS EN 12088		
Ambalaj Malzemesi	-	-	PE Film								-	-		

* 1200 mm uzunluk sadece Foamboard 1500 ürünü için geçerlidir.

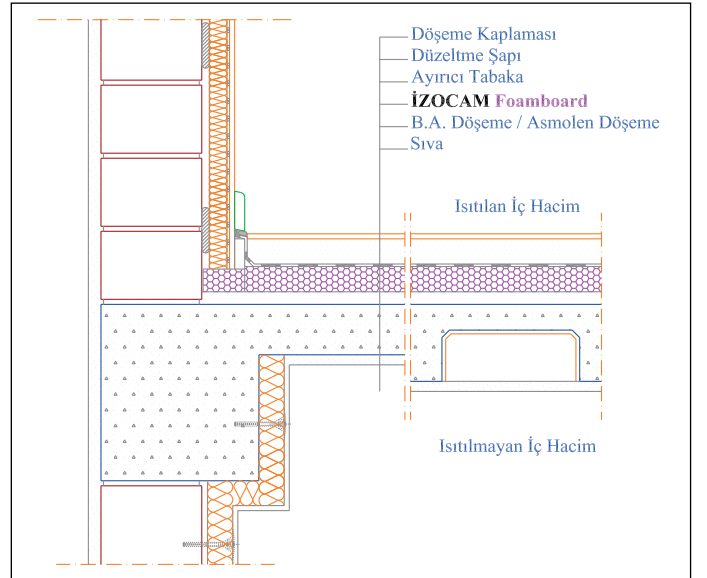
** T1 : < 50 mm için ±2; 50 - 120 mm için -2,+3; > 120 mm için -2,+8. Müşteri isteklerine göre T2 veya T3 sınıfı toleranslarda da üretim yapılmaktadır.

*** TS EN 13164 / Madde 4.3.2

**** TS EN 13164 / Madde 4.3.3

Yükleme, Tahliye, Nakliye ve Depolama ile ilgili hatırlatmalar;

- İki kişi tarafından yüklenmeli ve boşaltılmalı.
- Birbiri üzerine yavaşça konulmalı.
- Sadece arka kapak açılarak tahliye edilmeli.
- Tahliye sıra ile yapılmalı.
- Nakliye ve depolama sırasında dikine konulmamalı.
- Ambalajından çekilerek tutulmamalı.
- Ürünlerin üstüne basılmamalı.
- Levha torbaları özellikle köşeleri yere önce çarparak şekilde atılmamalı, tüm ürünler yere yavaşça bırakılmalı.
- Paletle veya paletsiz üst üste istifleme yapılabilir.
- Organik solvent içeren (tiner, boya, akaryakıt, aseton vb.) maddelerle beraber sevk edilmemeli.
- Depo alanında yanıcı, alev alıcı, tehlikeli madde bulunmamalı, yangın söndürme tertibatı olmalı.



TRXPS123P2016/01